



Install Instruction for Phoebe POS Restaurant

คู่มือการติดตั้งโปรแกรมจัดการร้านอาหาร เวอร์ชันทดลอง

ข้อจำกัดของโปรแกรมเวอร์ชันทดลองใช้

1. โปรแกรมเวอร์ชันทดลองเป็นการจำลองการทำงานบางส่วน of โปรแกรมมาให้ผู้ใช้ได้ทดลองใช้งาน โดยจะใช้ Microsoft Access เป็นฐานข้อมูล ซึ่งแตกต่างกับเวอร์ชันจริงที่ใช้ SQL Server เป็นฐานข้อมูล ดังนั้นเครื่องของท่านจำเป็นต้องมี Microsoft office 2003 เพื่อให้สามารถใช้งานโปรแกรมและดูรายงานได้
2. อนุญาตให้เปิดโต๊ะเพื่อทดลองใช้งานฟังก์ชันรับ Order อาหาร + รายการพิเศษต่างๆ ไปจนกระทั่งสั่งพิมพ์ตัวเรียกเก็บเงิน (Bill) ได้เพียง 5 โต๊ะเท่านั้น และอนุญาตให้สร้างรายการอาหารเพิ่มเติมเพื่อทดสอบได้ รวม 35 รายการ (ถ้าเป็นเวอร์ชันจริงจะไม่มีจำกัดจำนวน)
3. มีระยะเวลาในการใช้งานนาน 30 วัน
เนื่องจากเป็นเวอร์ชันที่ต้องการให้ลูกค้าหรือผู้สนใจดูหน้าตา Interface จริงของโปรแกรมและภาพการทำงานโดยรวมเท่านั้น หากลูกค้าสนใจต้องการใช้งานใน Version แบบเต็มๆ ทางเรายินดีเข้าไป Present โปรแกรมแบบตัวต่อตัวหรือแบบเต็มๆ ฟรี โดยที่ท่านไม่ต้องเสียค่าใช้จ่าย

System Requirement

สำรวจ Spec ของเครื่องก่อนทำการติดตั้งโปรแกรม เครื่องของคุณควรมี Spec ขั้นต่ำดังต่อไปนี้

Items	System Require
CPU & Processor speed	Minimum : Pentium4 2.6 MHzขึ้นไป (สำหรับตระกูล Pentium) หรือเทียบเท่า
RAM	Minimum : 600 MB Recommended : 1GB หรือมากกว่า
HDD	40G ขึ้นไป
Environment	ลง OS Windows XP SP3 หรือ Windows7 ลง Microsoft office 2003 รองรับ .net Framework SP2
Resolution จอ	1024x768, 1280x800, 1280x1024, 1366x768, 1360x768, 1440x900, 1600x900, มากกว่า 1600x900, มากกว่า 1600x มากกว่า 900

ขั้นตอนการติดตั้งโปรแกรม

1. ติดตั้ง .Net framework SP2

โดย Double click folder dotnetfx ที่อยู่ในตำแหน่งเดียวกับตัวติดตั้งที่ Download มาจากเว็บ

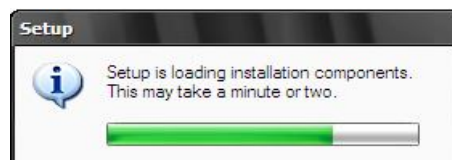


จากนั้นเลือก Double click dotnetfx.exe

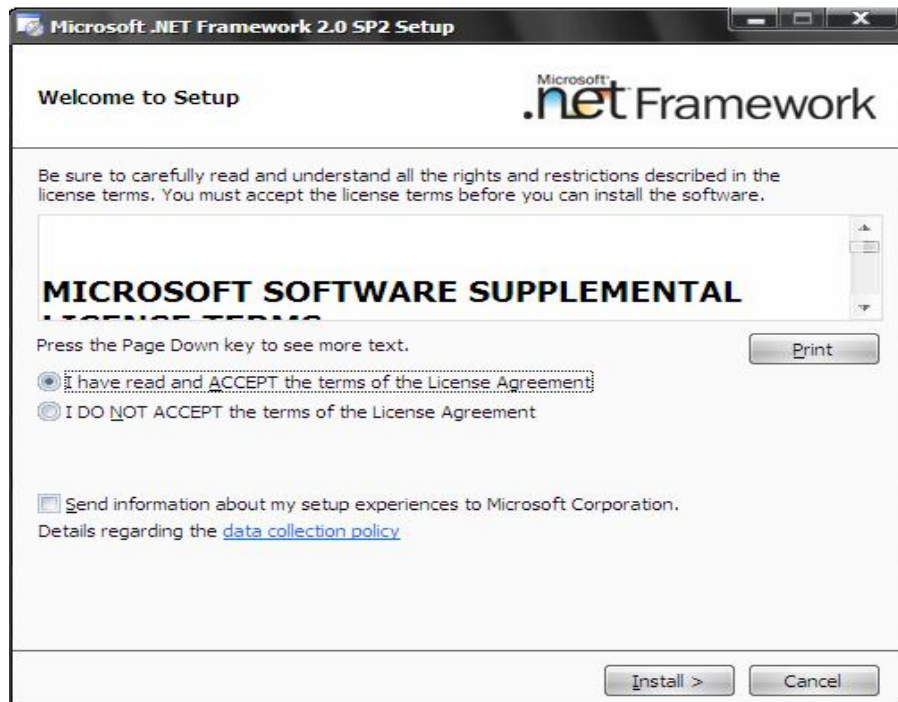
จะปรากฏหน้าจอ ดังรูปให้กดปุ่ม Run



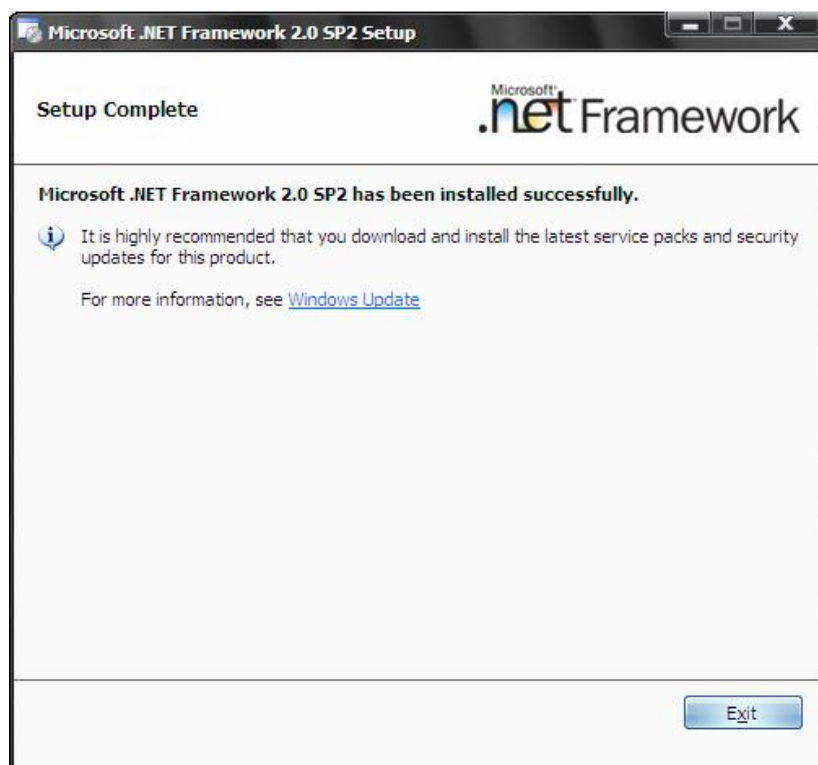
จะปรากฏหน้าต่างดังรูป



เลือก I have read and ACCEPT the terms of the License Agreement แล้วกดปุ่ม Install



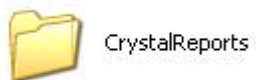
กดปุ่ม Exit เสร็จสิ้นการติดตั้ง .net Framework 2.0



ติดตั้งตัว Update สำหรับ .net framework 2.0 service pack 2 (NDP20SP2-KB958481-x86.exe)

2. ติดตั้ง Crystal report

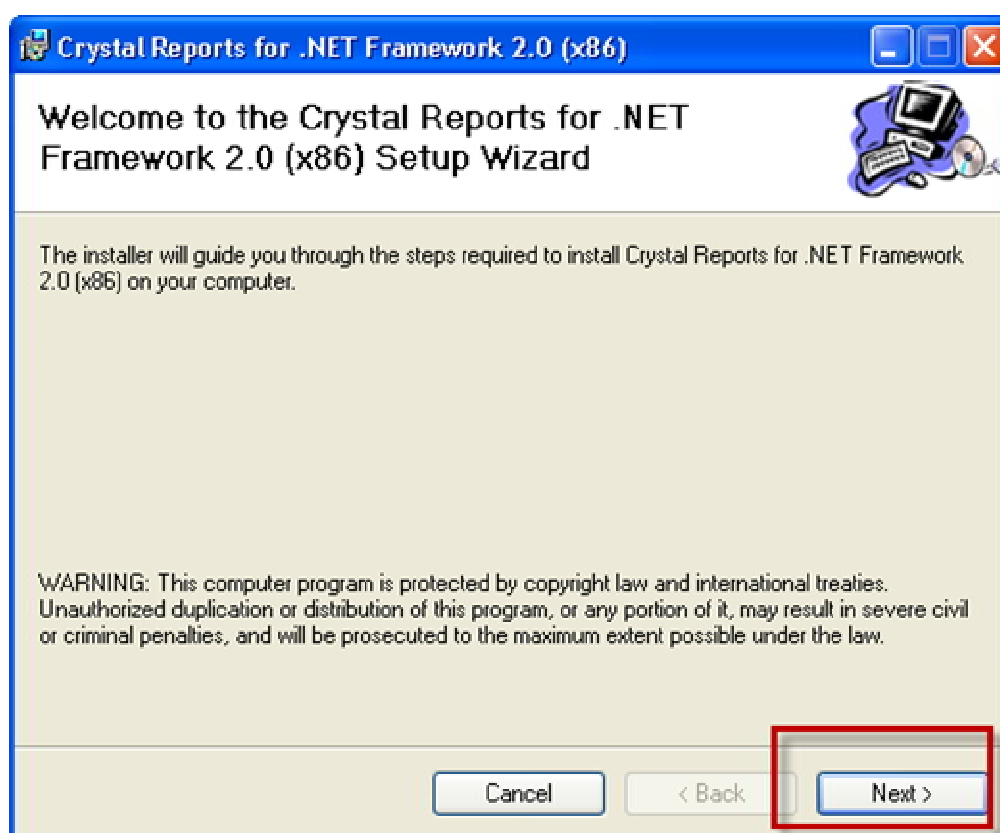
โดย Double click folder CRRedist2005_x86.msi ที่อยู่ในตำแหน่งเดียวกับตัวติดตั้งที่ Download มาจากเว็บ



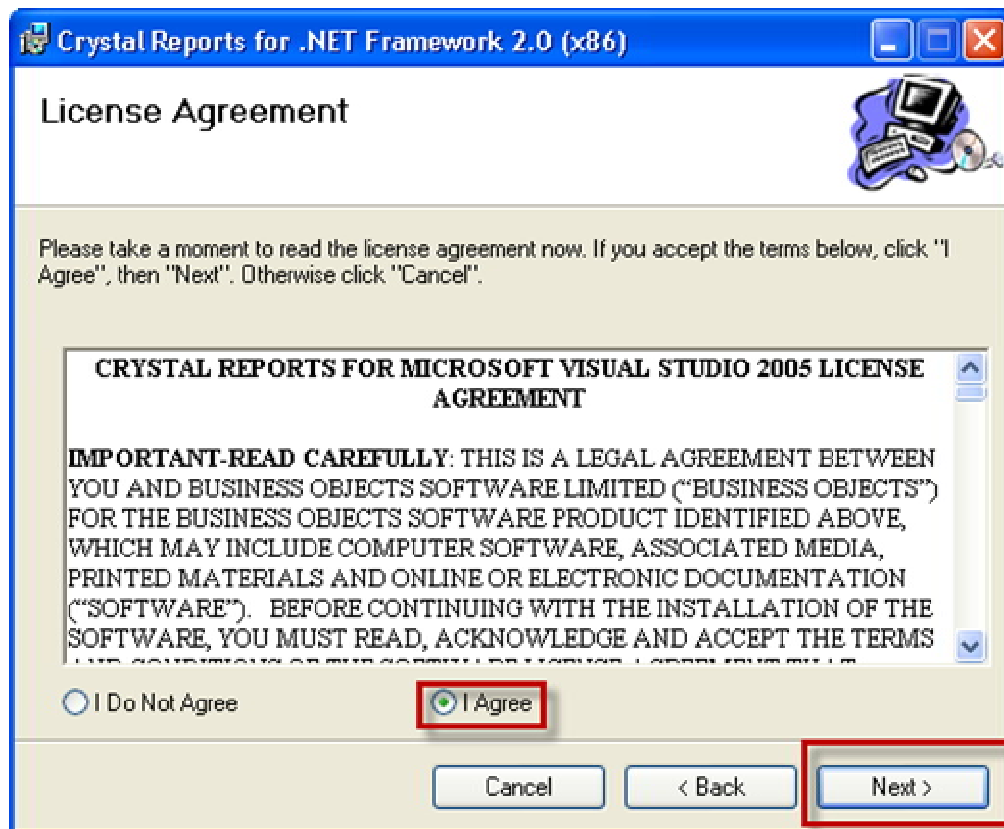
จากนั้นเลือก Double click CRRedist2005_x86.msi เพื่อทำการติดตั้งโปรแกรมสำหรับอ่านรายงาน



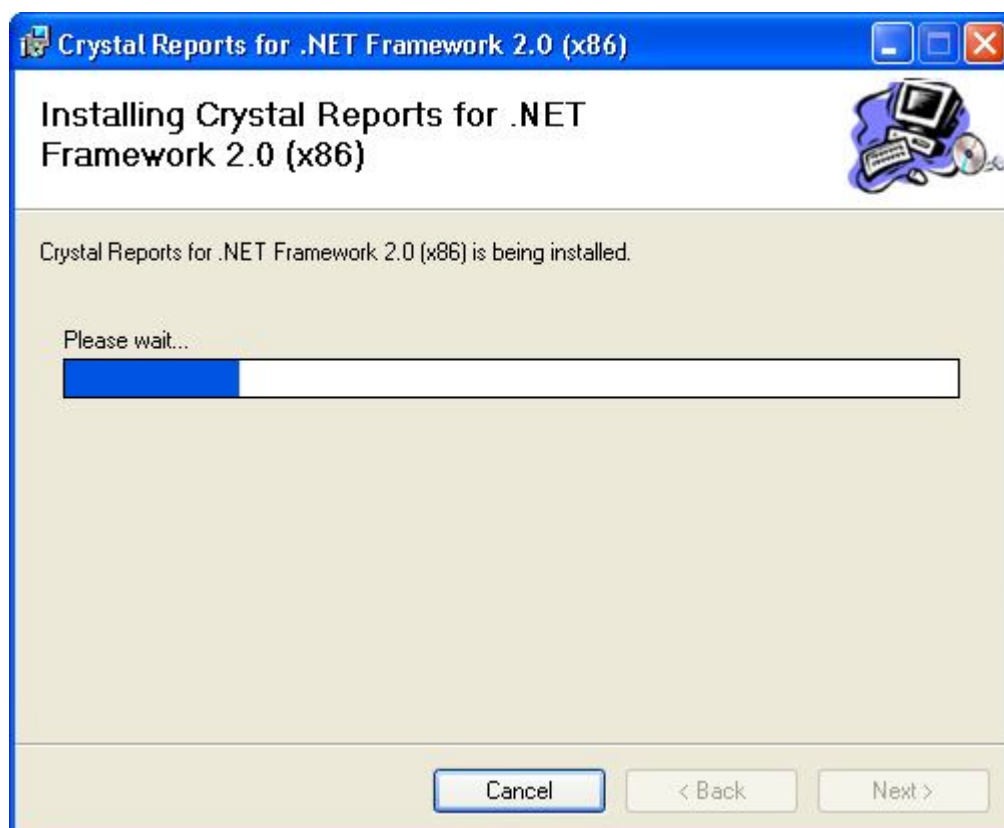
จะปรากฏหน้าต่างดังรูปด้านล่าง



กด Next



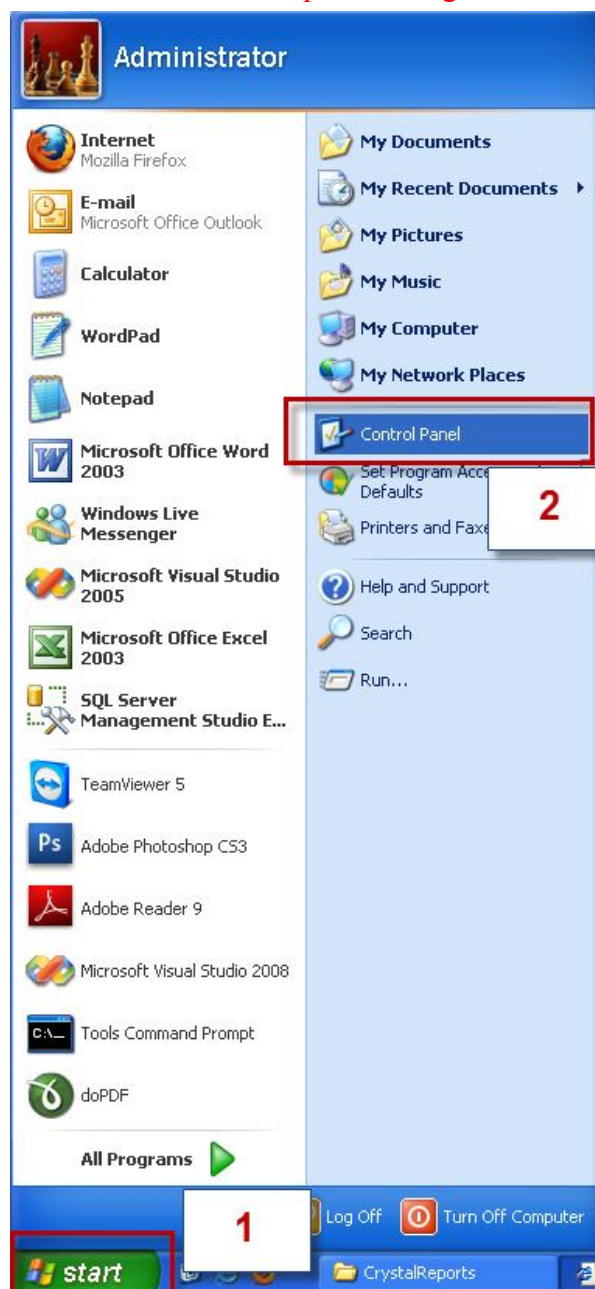
เลือก I Agree และกด Next



3. กำหนด รูปแบบวันที่เครื่องให้ถูกต้อง

กำหนด Format วันที่เป็นปี พ.ศ. และเวลาเป็นรูปแบบ HH:mm:ss tt

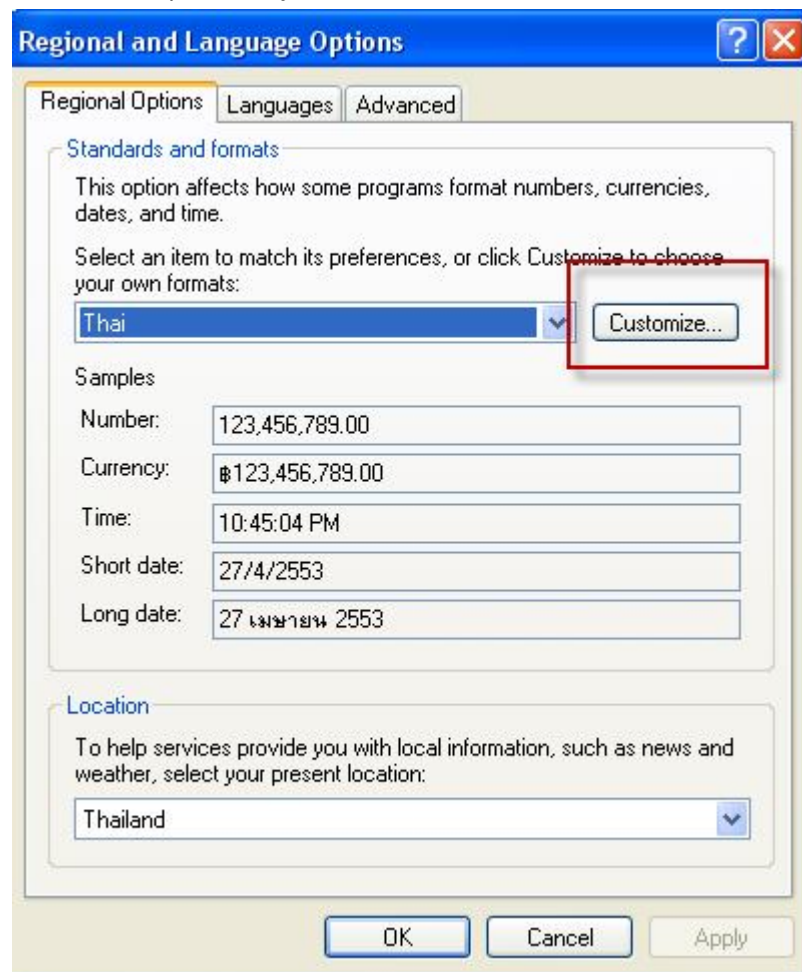
โดยไปที่ Start > Control panel > Regional and Language option



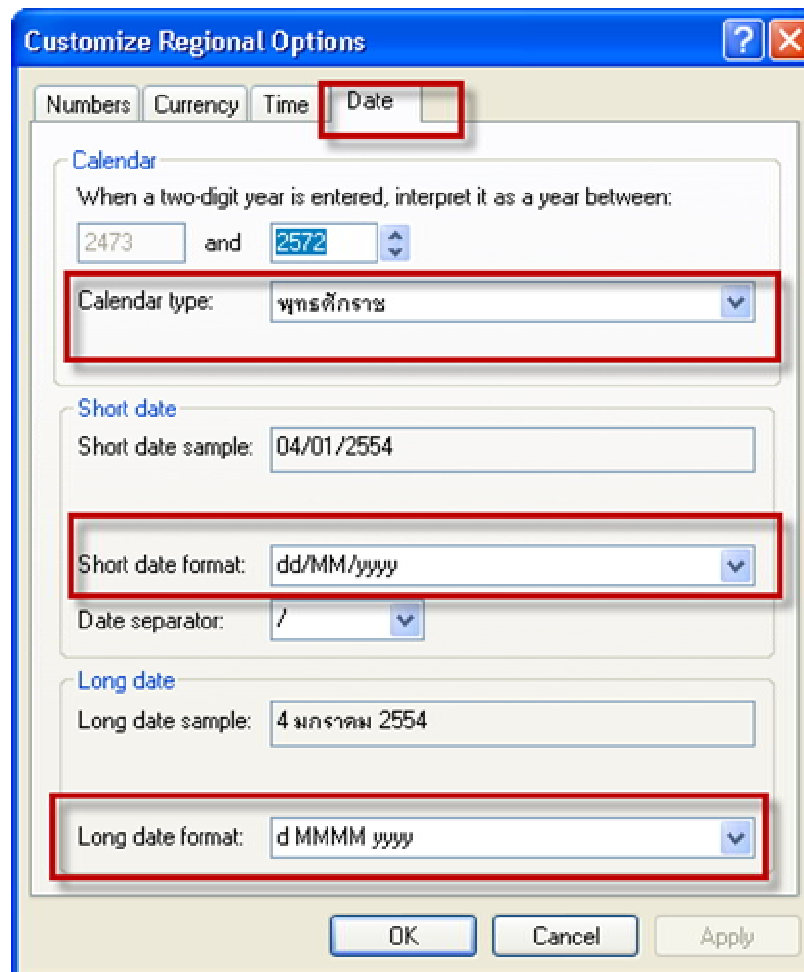
เลือก Double click ที่ Regional and Language



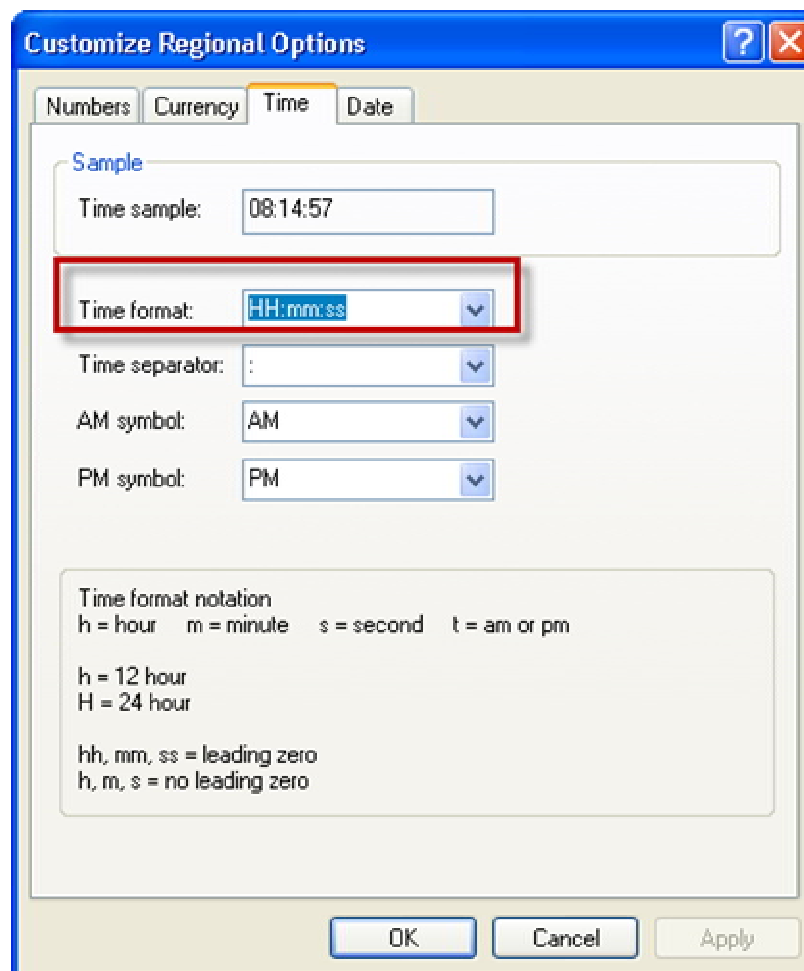
จะปรากฏหน้าจอดังรูป



กดปุ่ม Customize



Tab Date เลือก Calendar type เป็นปี พุทธศักราช



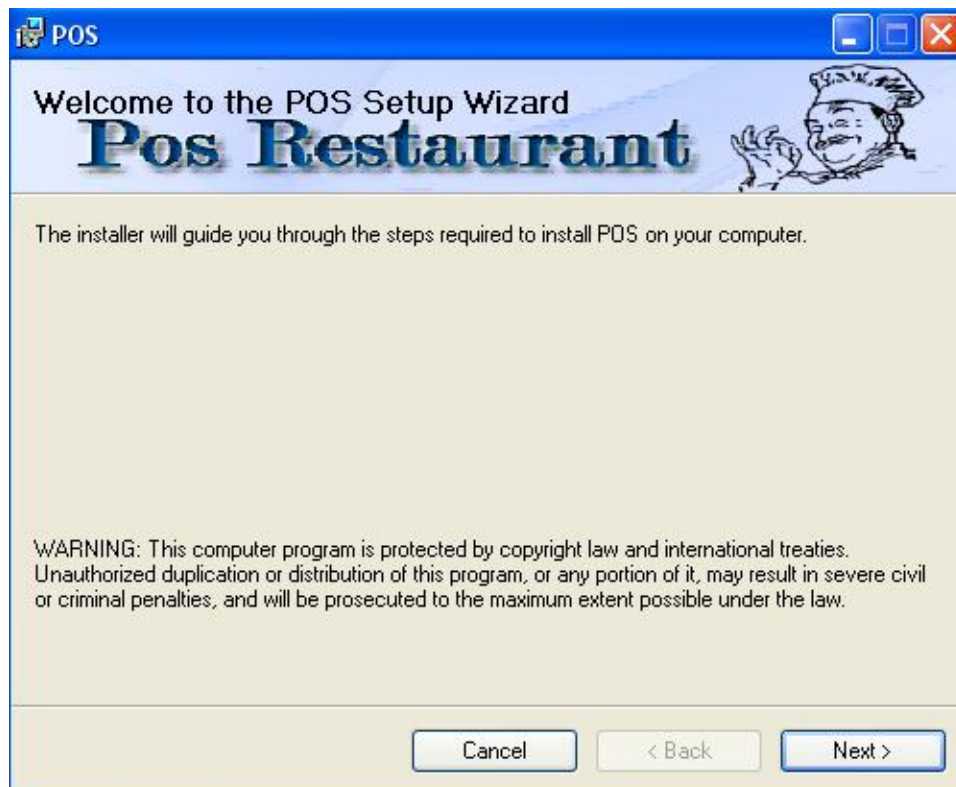
Tab time เลือก Time format เป็น HH:mm:ss tt ดังรูป

4. ติดตั้งโปรแกรม Phoebe POS

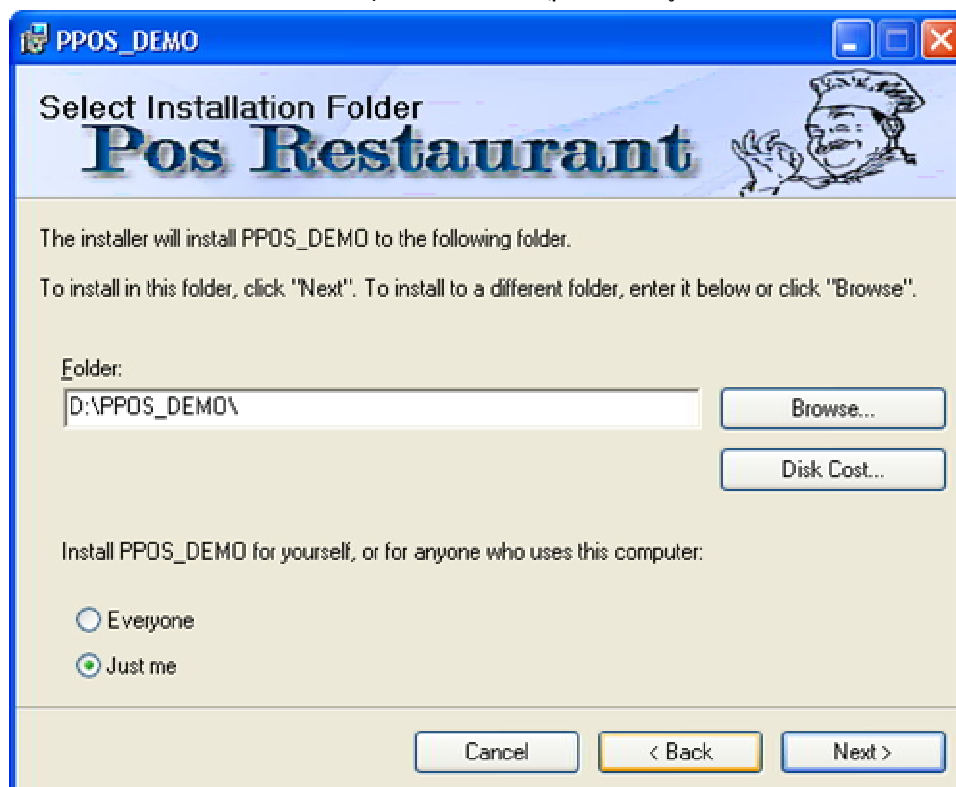
โดย Double click ที่ไฟล์ชื่อ [POS Setup.msi](#) เพื่อติดตั้งโปรแกรม



จะปรากฏหน้าจอ ดังรูป



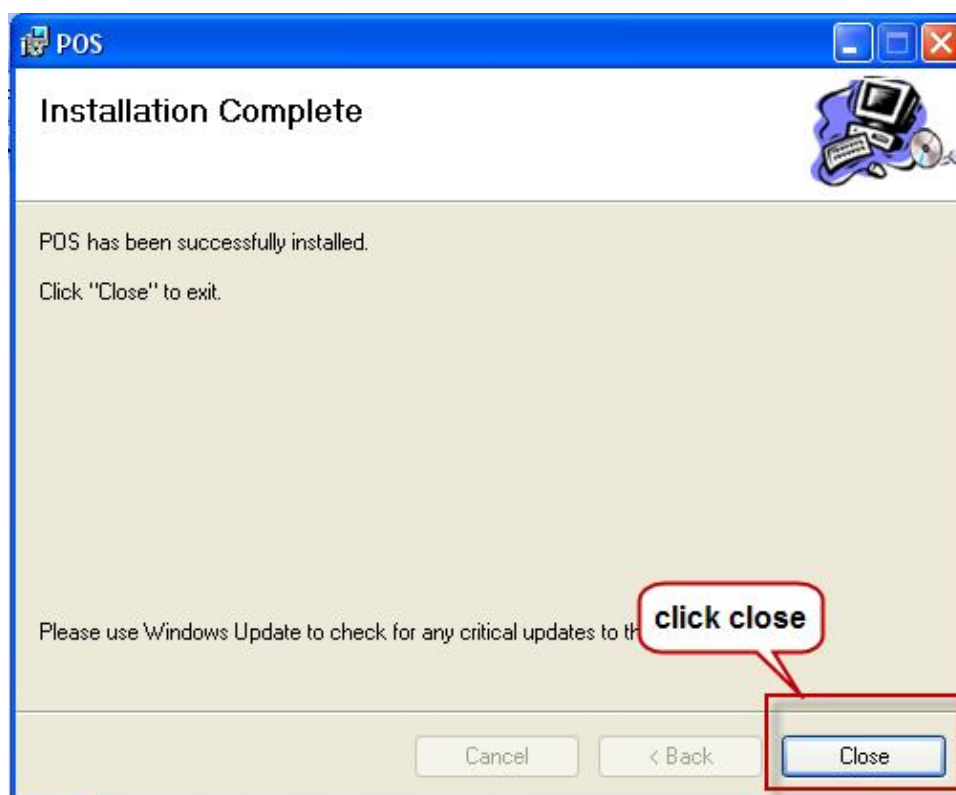
กดปุ่ม Next จะปรากฏหน้าจอ ดังรูป



กดปุ่ม Next จะปรากฏหน้าจอ ดังรูป



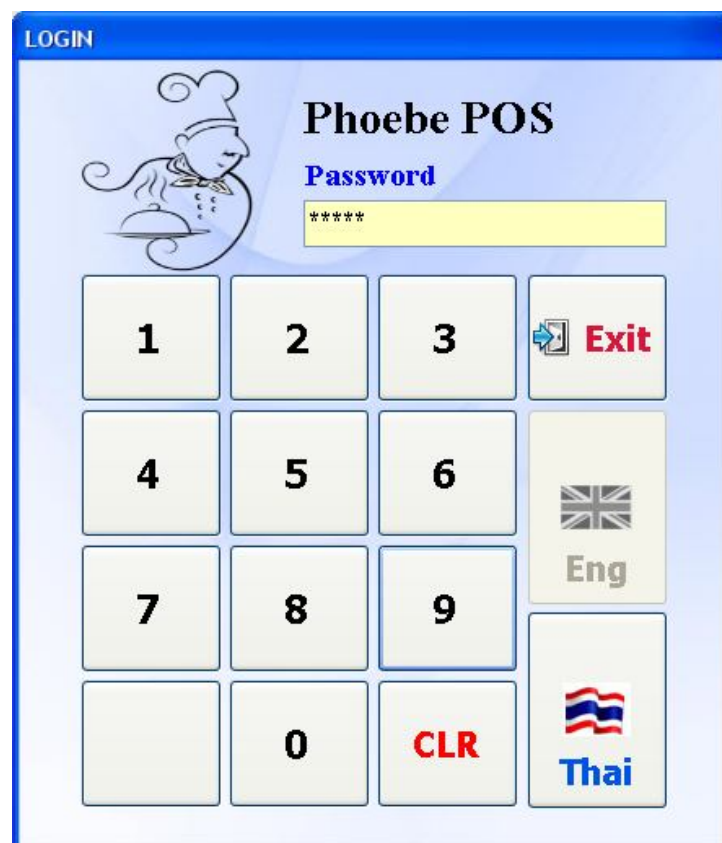
กดปุ่ม Close เสร็จสิ้นการติดตั้งโปรแกรม POS



เป็นอันเสร็จสิ้นการติดตั้งโปรแกรม Phoebe POS จะปรากฏ Icon ของโปรแกรมบนหน้าจอ Desktop ของท่านดังรูป



ให้ทำการ Double-click ที่ Icon เพื่อเข้าใช้งานโปรแกรม



Login เข้าใช้งานโปรแกรมด้วย Password: 99999

การ Login เข้าใช้งานโปรแกรมครั้งแรก จะบังคับให้ผู้ลงทะเบียนก่อนใช้งาน
โดยกดปุ่มลงทะเบียน



หลังจากนั้นจะปรากฏข้อความดังรูปด้านล่างให้กดปุ่ม OK
และ Login เข้าใช้งานโปรแกรมใหม่อีกครั้งด้วยรหัส 99999

